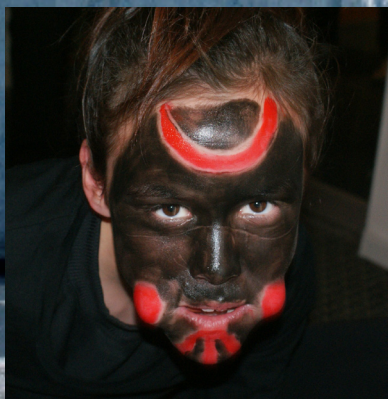


## Program 2009

24. juni: *Introduktionsløb i bynært terræn*  
*Pointløb med samlet start*
25. juni: *Uofficielt grønlandsmesterskab*
26. juni: *Hviledag*  
*Mulighed for løb på faste poster*
26. juni: *Arctic Midnight Orienteering, start kl. 24:00*  
*Ekstremløb i svært terræn på 20 km i midnatssolen*  
*Der udbydes også baner på 5, 10 og 15 km*
27. juni: *Festaften*  
*Med præg af grønlandske traditioner*

Løbsafgift i alt: danske kr. 400,00  
Festaften excl. drikkevarer: danske kr. 325,00



Yderligere info vedrørende tilmelding, rejse, ophold ect.:  
Ilulissat Orienteering Greenland, Box 302, 3952 Ilulissat, Greenland.  
E-mail: [iog.ilulissat@mail.dk](mailto:iog.ilulissat@mail.dk)  
Homepage: [www.iog.gl](http://www.iog.gl)

Ilulissat Orienteering Greenland

I O G

inviterer til

# Arctic Midnight Orienteering **2009**

24. – 27. juni Ilulissat, Grønland

**10 års** jubilæumsfestival  
i storslået grønlandsk natur



## Kombiner o-løb med unikke naturoplevelser



### Oplev Ilulissat og Diskobugten med:

- Fjeldvandring med eller uden guide/outfitter
- Sejlads på Diskobugten og Jakobshavn Isfjord til enorme isbjerge
- Med skib eller fly til aktive isbræer
- Fotosafari f.eks. isbjerge, sæler, evt. hvaler (I Søndre Strømfjord moskus og rensdyr)
- Sejlads til områdets bygder og byer
- Lystfiskeri efter fjordtorsk, ørreder, langlinefiskeri efter hellefisk
- Kulturhistoriske vandreture, byvandring og museumsbesøg



## En o-oplevelse ud over det sædvanlige



Spændende åbent og kuperet terræn uden træer, men vanskelig orientering.

Terrænet er frit fjeld eller muld bevokset med mos, lav, revling, lyng, græs.

Orienteringskort i 1:10.000/1:15.000, ækvidistance 5m dækkende 50 km<sup>2</sup> unik terræn.

35<sup>o</sup> graders misvisning på kompasset.

Lyst alle døgnets 24 timer.

Storslået natur med en fantastisk udsigt til kæmpe isbjerge, øer, hav og fjorde.

Ren frisk tør luft, 5-15 °C, 30 mm nedbør er månedsgennemsnit.

